

N^o 59. Das Lied vom Musikanten.

Mäßig.

Bergisch.



Solo. 1. Ich bin ein Mu-si-kant, ich bin ein Mu-si-kant.

Chor. Er ist ein Mu-si-kant, er ist ein Mu-si-kant.

Geschwinder.



Solo. Ich kann auch spielen, S. auf meiner Geige, S. Di de

Chor. Er kann auch spielen, Ch. auf sei-ner Geige: Ch. Di de

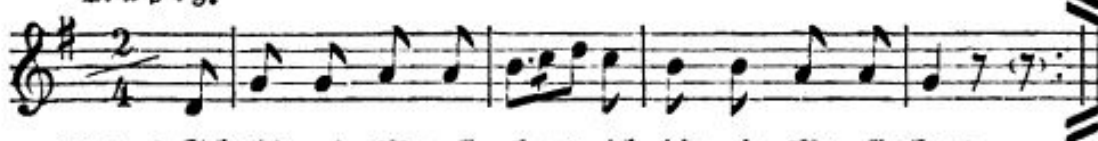
poco rallent.



schum schum schum, di de schum schum schum—auf meiner Geige.

schum schum schum, di de schum schum schum—auf seiner Geige.

Mäßig.



Solo. 2. Ich bin ein Mu-si-kant, ich bin ein Mu-si-kant.

Chor. Er ist ein Mu-si-kant, er ist ein Mu-si-kant.



S. Ich kann auch spielen, S. auf meiner Clari-net-te,

Ch. Er kann auch spielen, Ch. auf sei-ner Clari-net-te:

Geschwinder.



S. pá de wápp pápp pápp, pá de wápp pápp pápp, di de

Ch. pá de wápp pápp pápp, pá de wápp pápp pápp, di de

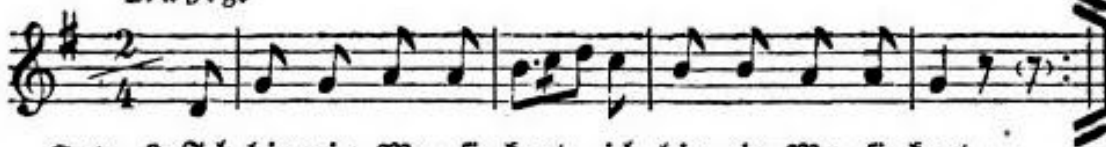
poco rallent.



schum schum schum, di de schum schum schum, auf meiner Gei-ge;

schum schum schum, di de schum schum schum, auf seiner Gei-ge.

Mäßig.



Solo. 3. Ich bin ein Mu-si-kant, ich bin ein Mu-si-kant.
 Chor. Er ist ein Mu-si-kant, er ist ein Mu-si-kant.



S. Ich kann auch spielen, S. auf mei-ner Flö-te,
 Ch. Er kann auch spielen, Ch. auf sei-ner Flö-te:

Geschwinder.



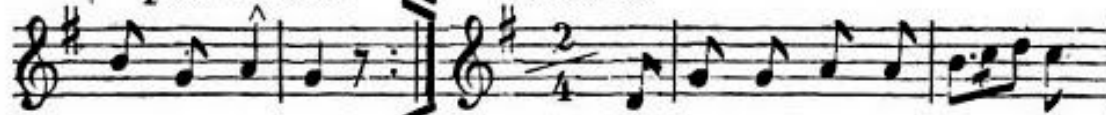
S. (Pfeifend!) — — — — — pá de wápp pápp pápp, pá de
 Ch. — — — — — pá de wápp pápp pápp, pá de



wápp pápp pápp, di de schum schum schum, di de schum schum schum, auf
 wápp pápp pápp, di de schum schum schum, di de schum schum schum, auf

poco rallent.

Mäßig.



mei-ner Geige;
 sei-ner Geige.

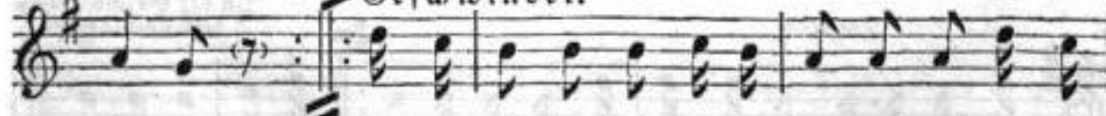
Solo. 4. Ich bin ein Mu-si-kant, ich
 Chor. Er ist ein Mu-si-kant, er



bin ein Musi-kant.
 ist ein Musi-kant.

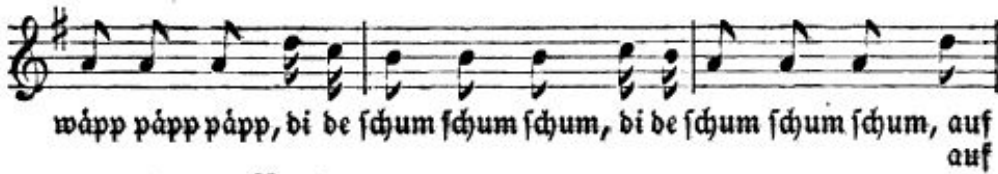
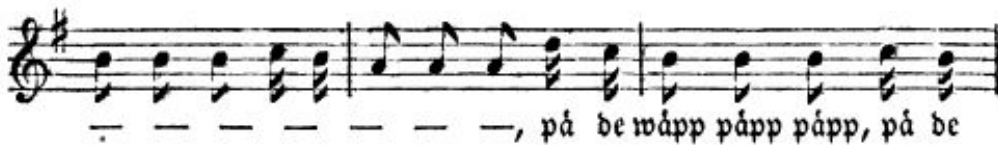
S. Ich kann auch spielen, S. auf meinem
 Ch. Er kann auch spielen, Ch. auf seinem

Geschwinder.



Horne,
 Horne:

S. hu hu hu hu hu, hu hu hu hu hu, (Pfeifend!)
 Ch. hu hu hu hu hu, re.



In vorstehend angegebener Weise wird nun das Ganze weiter ausgeführt, mit Ausführung verschiedener Instrumente. Die Wörter, welche den Klang der einzelnen Instrumente nachahmen, sind bei dem Liede No. 62 näher angegeben. Außerdem aber ist bei dem letzten Theile der Melodie eine, das eben vorkommende Instrument näher charakterisirende, Pantomime zu machen; so wird z. B. bei den Wörtern: di de schum schum schum, — der rechte Arm auf dem linken auf- und abwärts gezogen, — so wie es mit dem Fiedelbogen zu geschehen pflegt ic. — Bei zwei Instrumenten, nämlich beim Klavier und beim Bass, kommen kleine Abweichungen in der Melodie vor, die hier nachfolgen mögen.

a) Mäßig.

Sehr geschwind.



Mit nachlassen

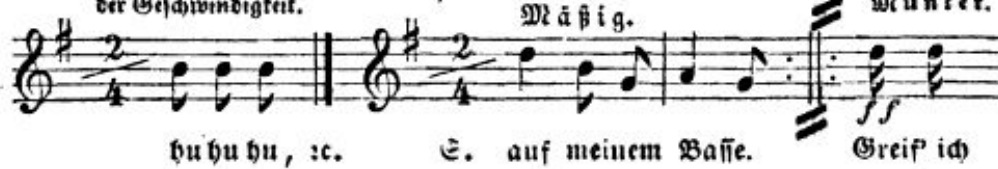


der Geschwindigkeit.

b)

Mäßig.

Munter.



Zweimal!

In der Geschwindigkeit nachlassend.

